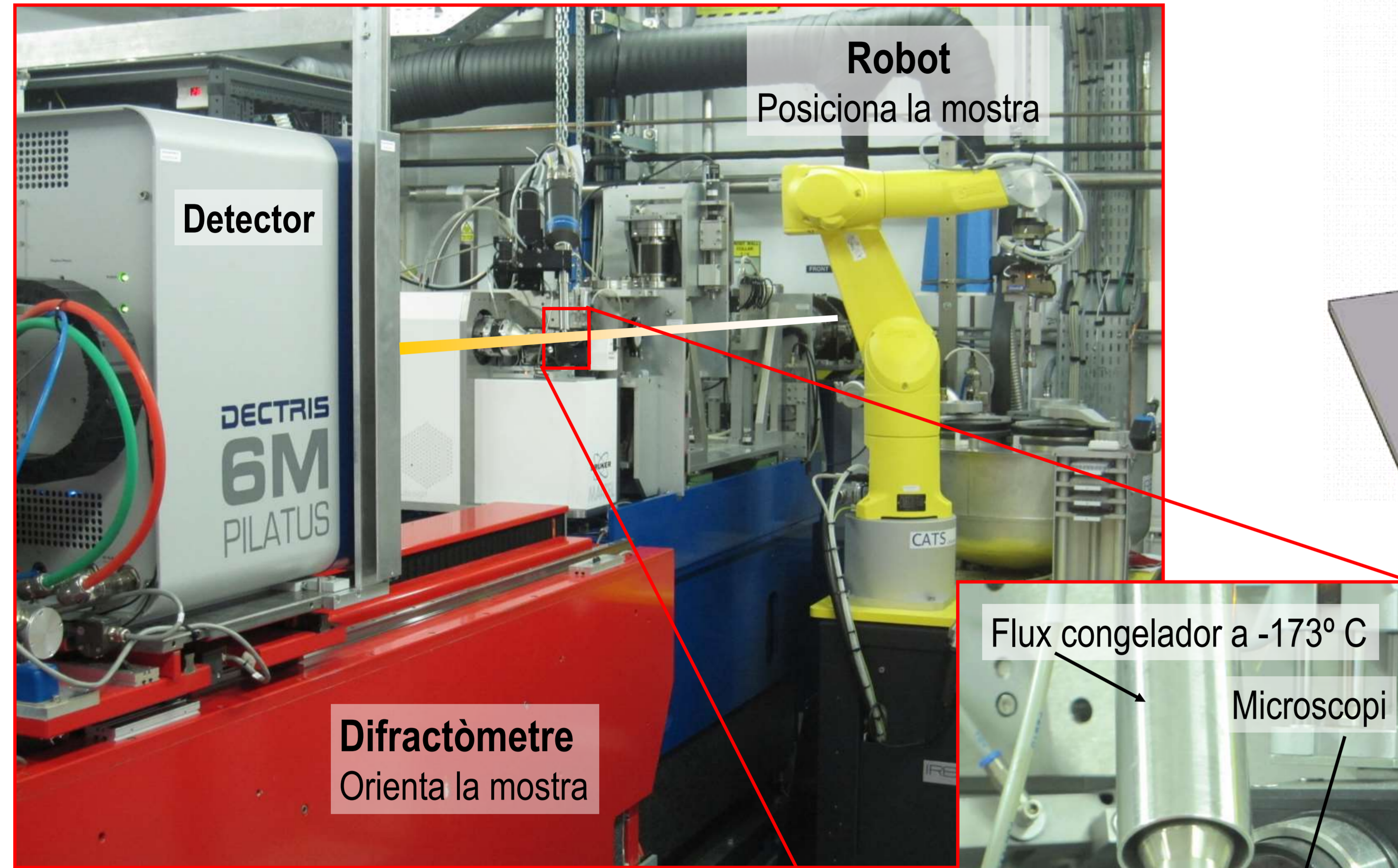
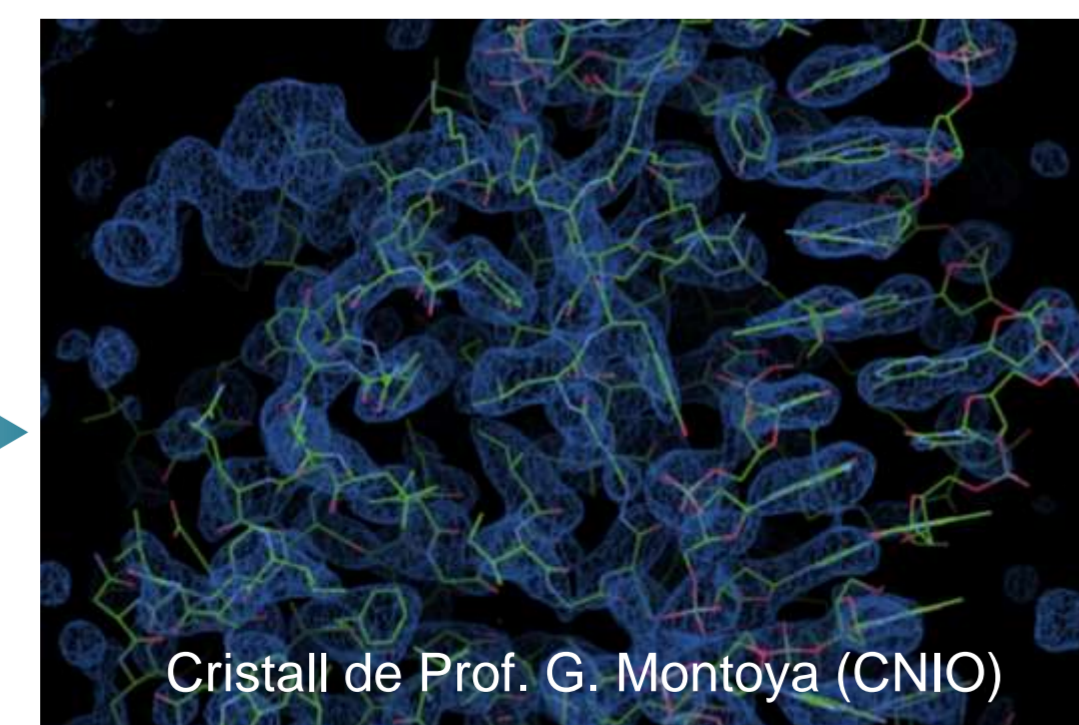
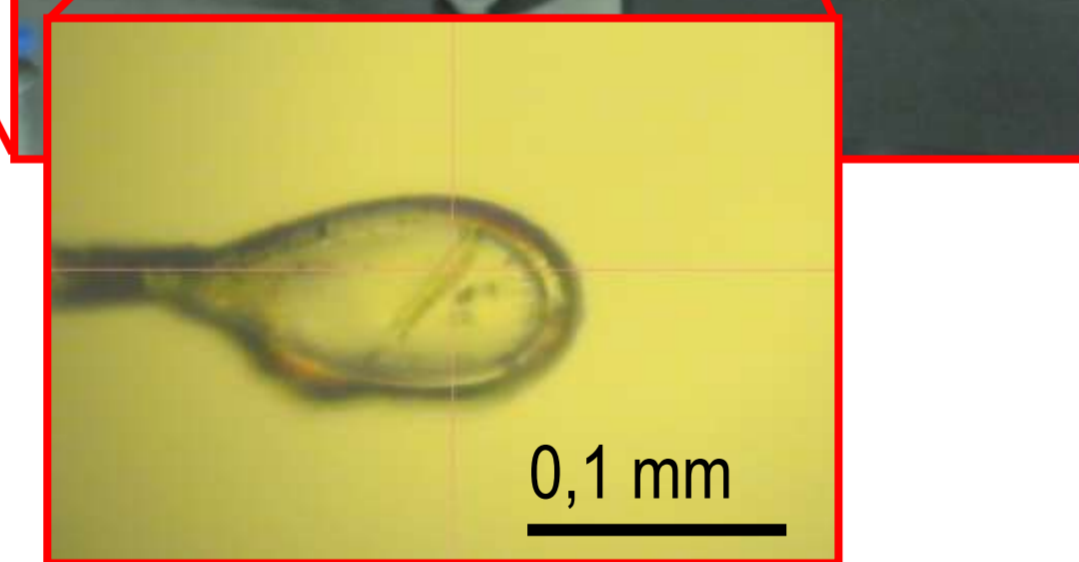
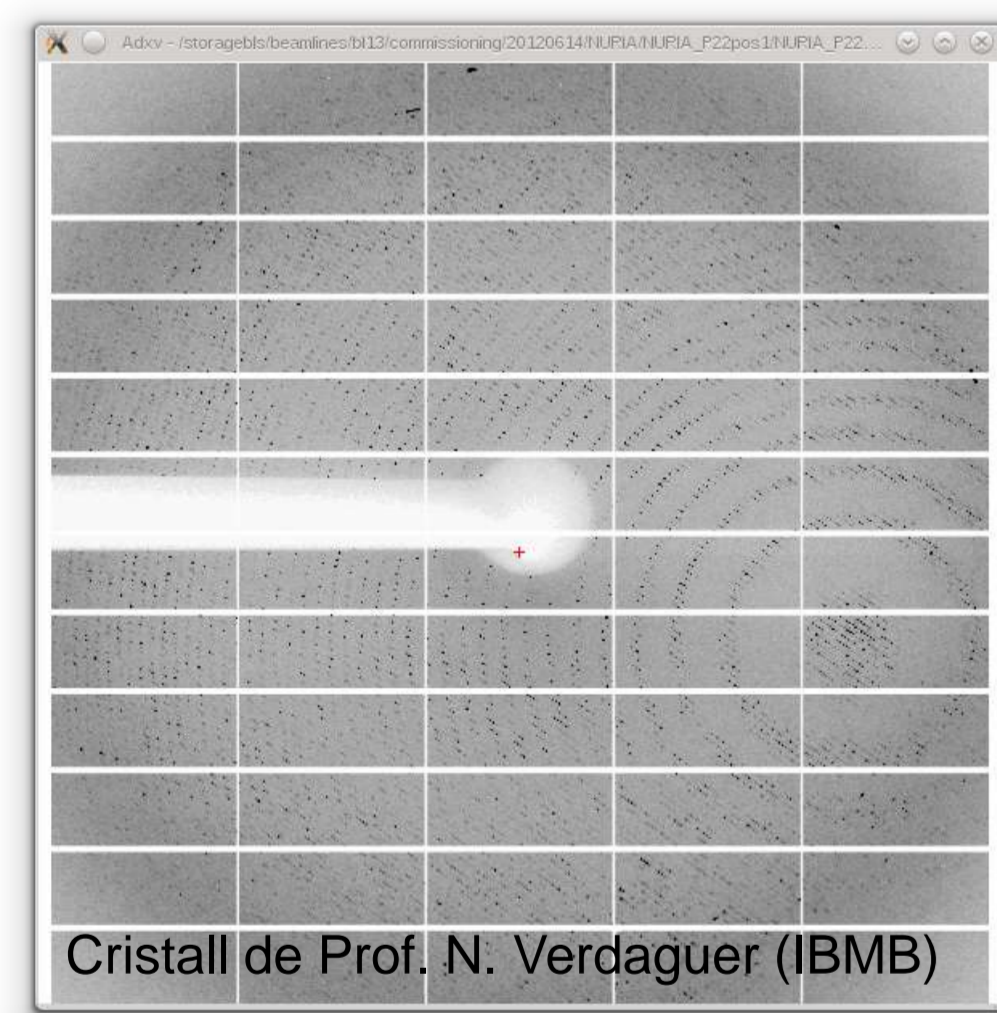


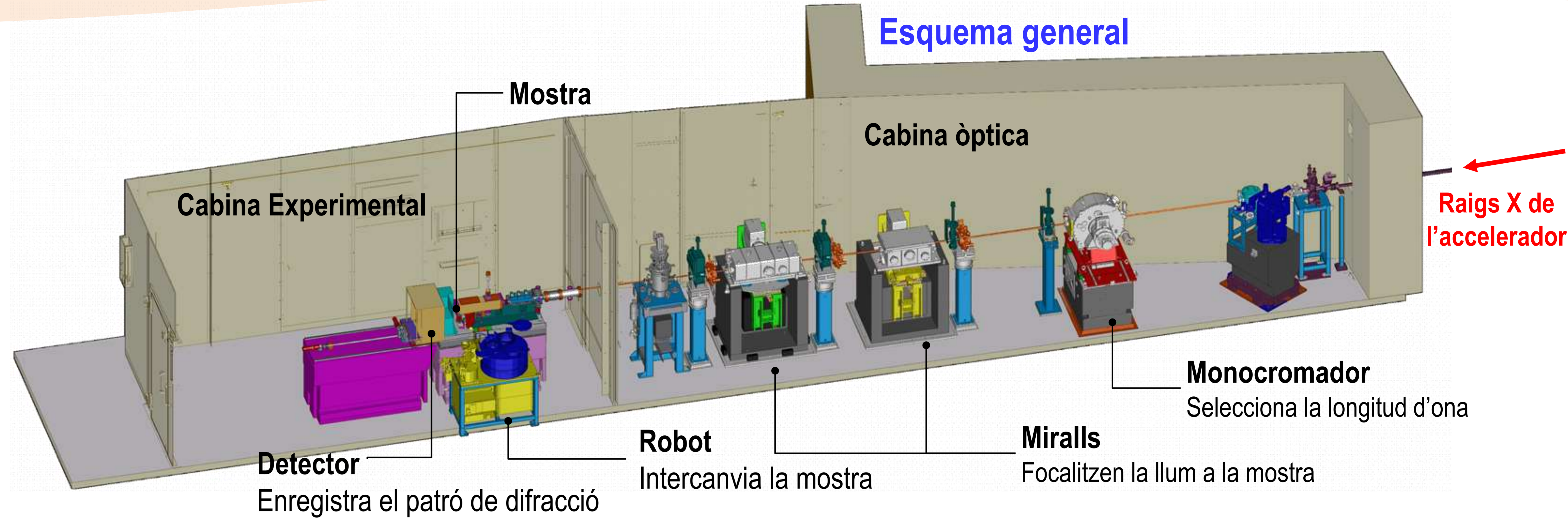
BL13-XALOC es dedica a determinar l'estructura 3D de macromolècules (proteïnes i/o ADN/ARN) mitjançant la cristal·lografia de raigs X.



Cabina Experimental de XALOC-BL13

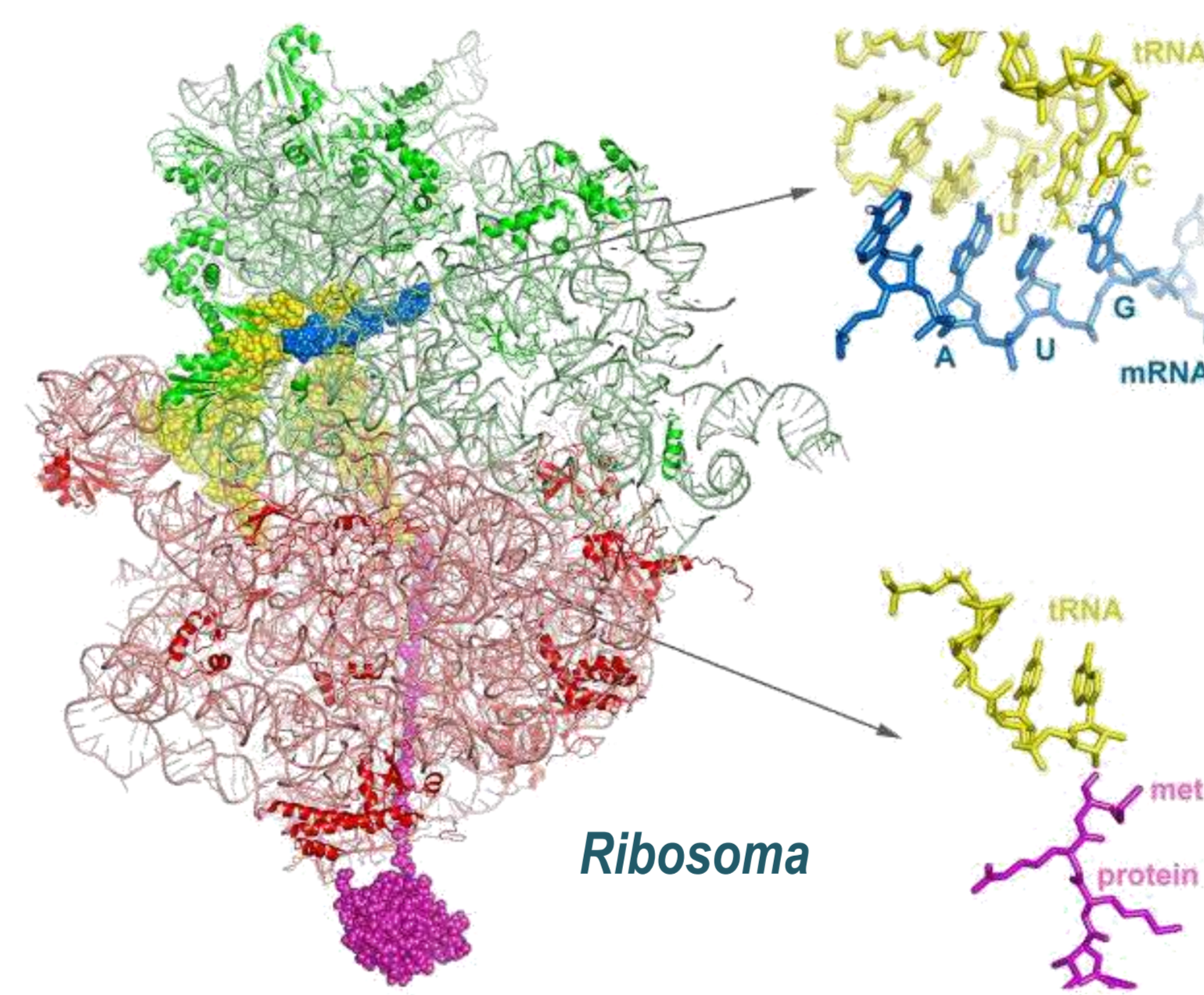


Milers d'aplicacions

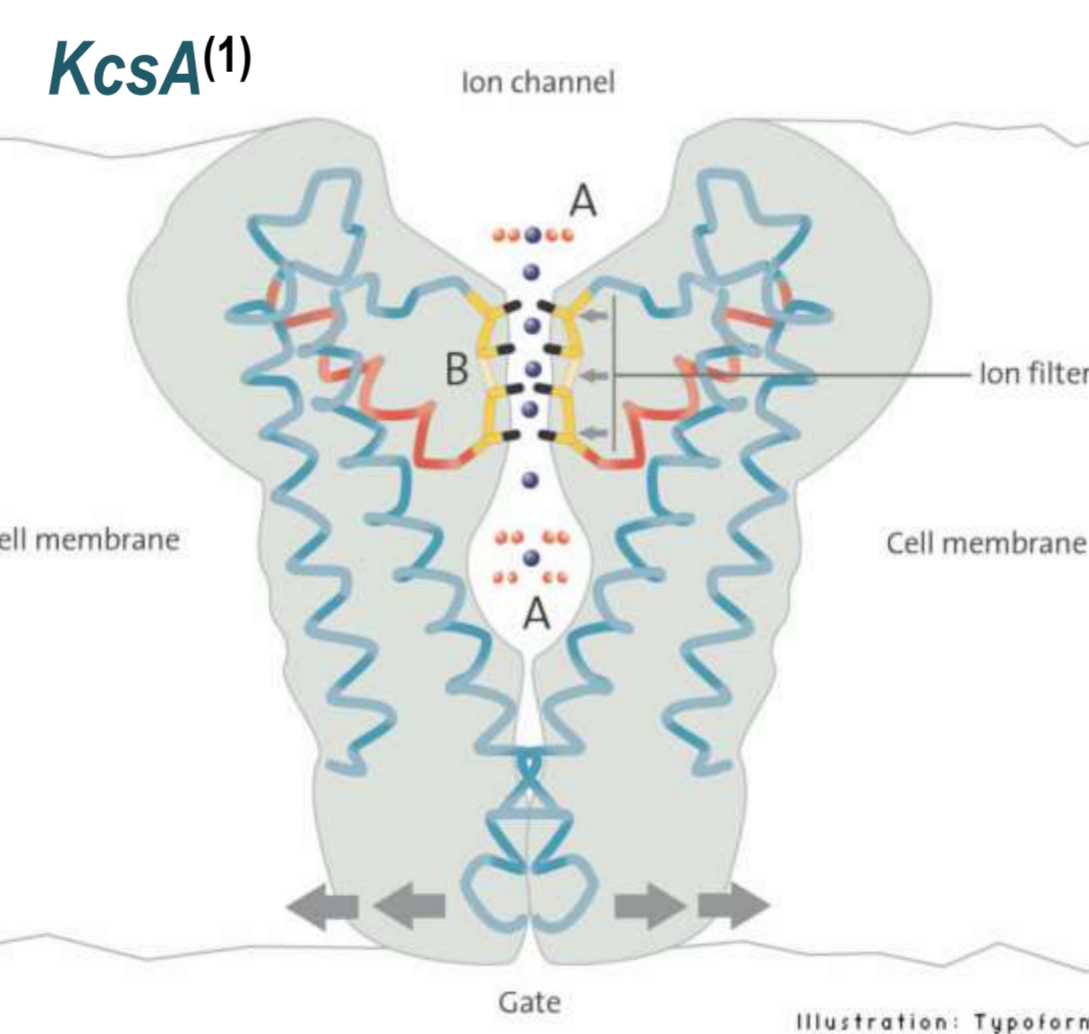
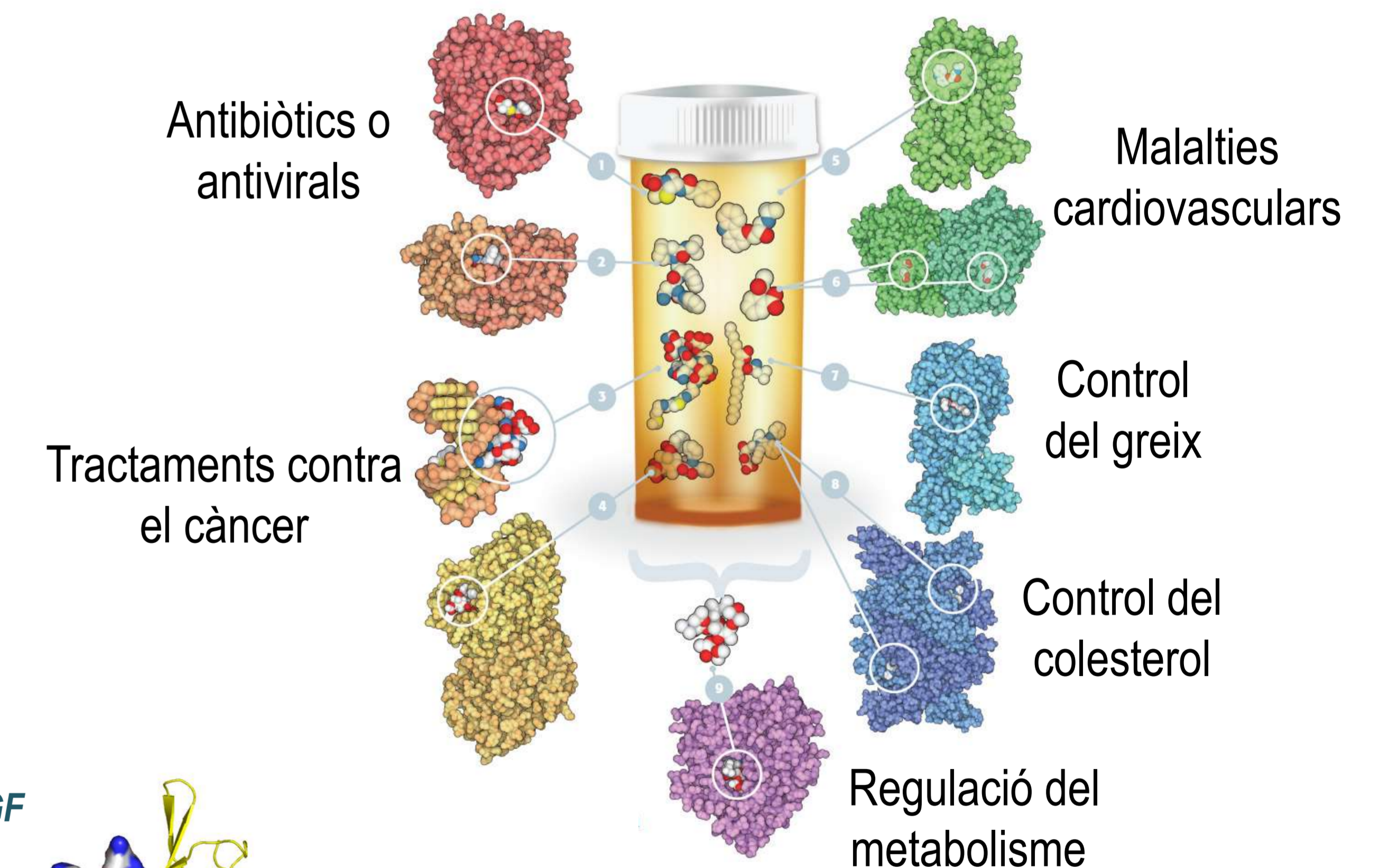


Podem entendre la vida a nivell atòmic

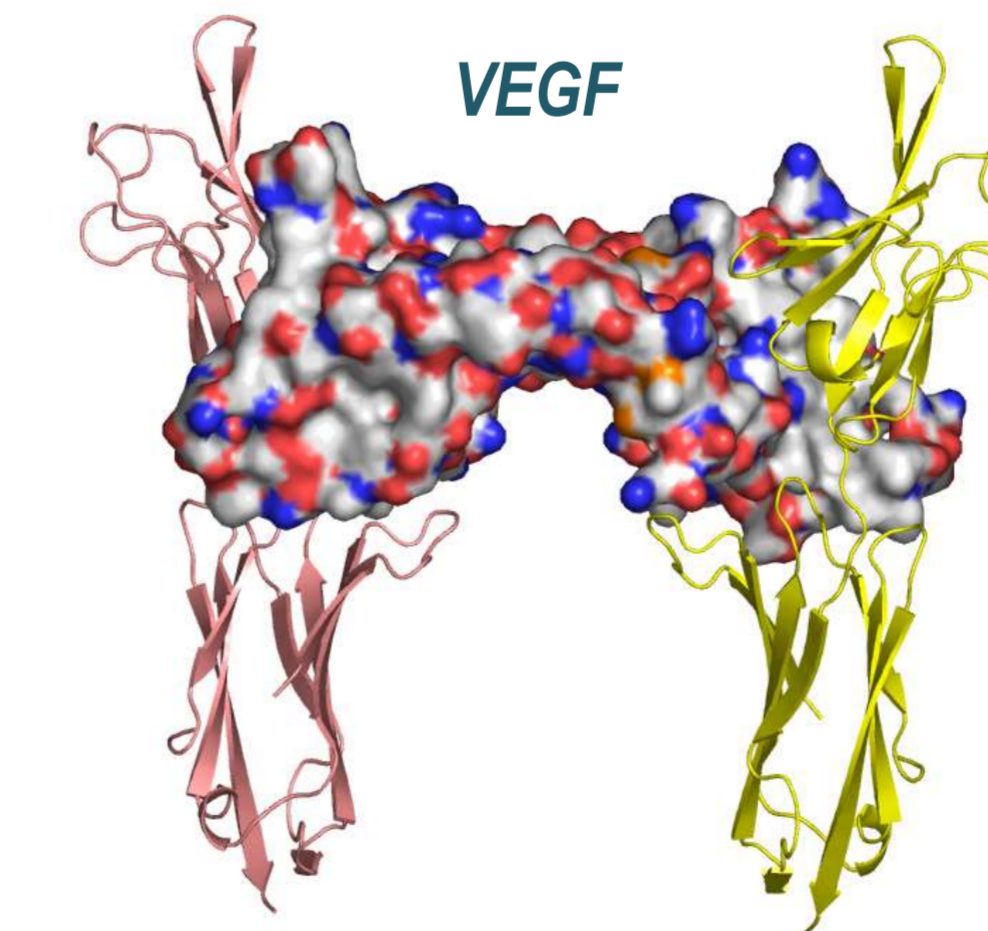
Com es fabriquen altres proteïnes (cèl·lula)



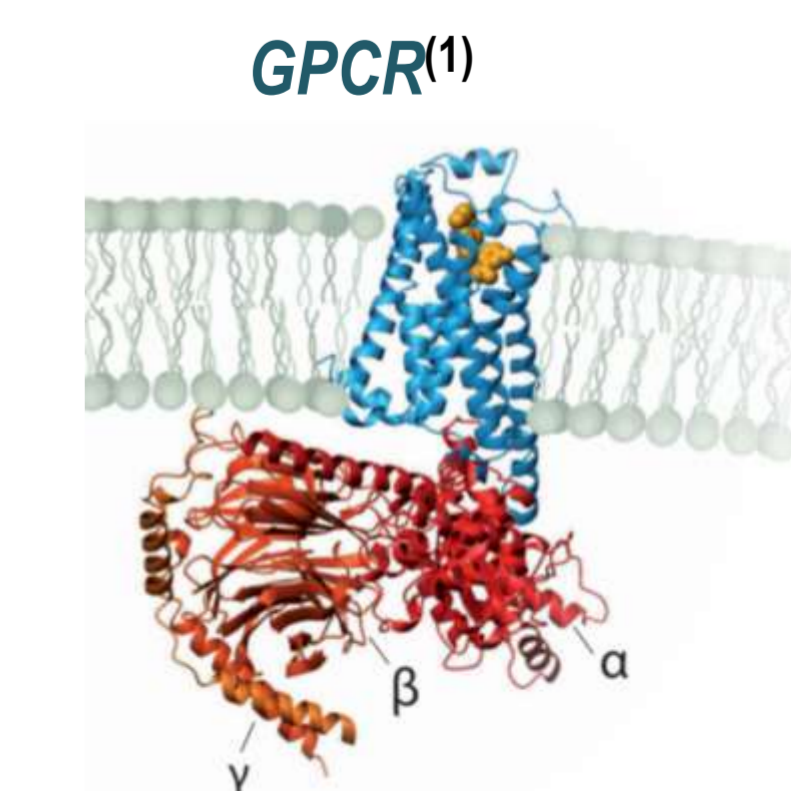
Com podem desenvolupar nous fàrmacs?(2)



Com es transporta el potassi (al cervell)



Com es generen nous capil·lars sanguinis (tumors)



Com funcionen els sensors moleculars de:

- Serotonina
- Hormones
- Olor/sabors
- Adrenalina
- etc.

(1) Imatges cortesia de la Fundació Nobel (www.nobelprize.org) & Real Acadèmia de les Ciències de Suècia (<http://www.kva.se>)
 (2) Imatge cortesia del RCSB PDB (www.rcsb.org)