

# LLUM

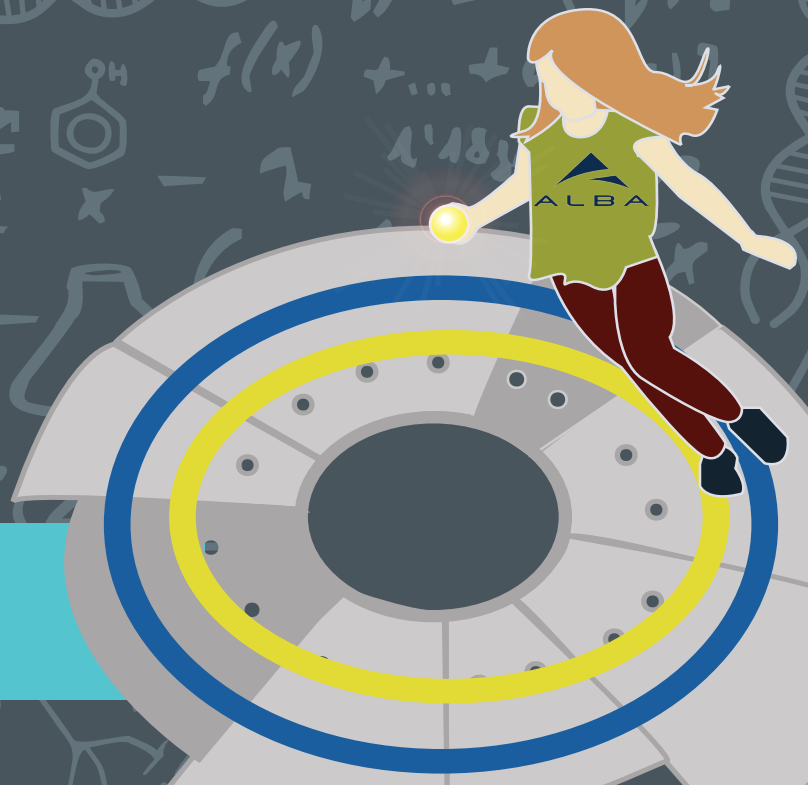
## PER COMPRENDRE EL MÓN

Acostem la ciència als nens i nenes de la ciutat!

EL 25 DE SETEMBRE AL MUSEU D'ART DE Cerdanyola del Vallès (MAC)

TEATRE, JOCS, EXPERIMENTS, EXPOSICIÓ, CONCURSOS I MOLT MÉS!

BERENAR-XOCOLATADA  
DE 16:30 A 17:30 H



Ens veiem al **Museu d'Art de Cerdanyola del Vallès (MAC)**

Carrer de Sant Martí, 88 - Passatge del Llorer, 11

Cerdanyola del Vallès

AMB LA COL·LABORACIÓ DE:



INTERNATIONAL  
YEAR OF LIGHT  
2015

[www.albasynchrotron.es](http://www.albasynchrotron.es)



Ajuntament de  
Cerdanyola del Vallès



MAC  
CAN DOMÈNECH  
MUSEU D'ART  
DE CERDANYOLA

# PROGRAMA D'ACTIVITATS

Cerdanyola del Vallès – 16:30 – 21:00 h

## BERENAR-XOCOLATADA DE 16:30 A 17:30 H

## TEATRE D'OMBRES “EL FLAUTISTA D'HAMELÍN” – 17:30 A 18:30 H

Redescobreix la llegenda popular medieval alemanya del flautista que, amb la seva música, va alliberar la ciutat d'una plaga de rates. Després de l'espectacle, coneixeràs tots els detalls tècnics del muntatge i com la llum i altres elements (miralls, escenografia, ...) poden crear ambients de somni.

## JOCS I EXPERIMENTS AMB LA LLUM – 17:30 A 20:30 H

Què és la llum? Completa el pòster de l'espectre electromagnètic i coneix una mica millor les seves característiques. La llum i els seus colors. Manipulant una caixa de llum podràs veure com aquesta es descomposa en colors i com els percebem amb els nostres ulls.

Què és la difracció? A través d'una demostració amb làser, comprendràs com aquesta tècnica ens ajuda a analitzar l'estructura i les propietats de la matèria amb llum de sincrotró.

## CONFERÈNCIES I DEBATS – 19:00 A 21:00 H

Què és la llum i com la llum de sincrotró ajuda a millorar les investigacions? de 19:00 a 19:30 h

Què és un sincrotró i com funciona? de 19:45 a 20:15 h

Aplicacions de la llum de sincrotró a la salut de 20:30 a 21:00 h

## CONCURS DE DIBUIX INFANTIL “DIBUIXA UN CIENTÍFIC O UNA CIENTÍFICA”

Destinat a nens i nenes d'entre 6 i 14 anys. Els millors podran participar en un sorteig de kits de ciència.

## EXPOSICIÓ “INVESTIGAR AMB LLUM DE SINCRÓTRÓ: COM HA MILLORAT EL NOSTRE MÓN?”

A través del recorregut per diferents panells expositius, es podran conèixer les principals aplicacions de la llum de sincrotró en les diferents àrees científiques, destacant el seu impacte en àmbits com la salut, la física, la química, la ciència de materials, el medi ambient o el patrimoni històric, entre d'altres.

## ORGANITZA:

